

CACS Enterprise

En intégrant étroitement les activités de recouvrement, que celles-ci soient gérées à l'interne ou par des partenaires externes, la solution CACS Enterprise permet à votre organisation de réduire ses créances irrécouvrables, de minimiser ses dépenses, de bâtir des relations rentables avec les clients et d'améliorer ses résultats. Grâce à la solution CACS Enterprise, vous pouvez réaliser une percée en matière de recouvrement.

CACS Enterprise offre une solution complète de gestion des défauts de paiement intégrant un cadre de gestion configurable pour gérer tous les produits de crédit et leur traitement tout au long du cycle de gestion des défauts de paiement.

AVANTAGES

CACS Enterprise offre aux clients les avantages suivants.

- Automatisation et optimisation des flux de travaux
- Plateforme unique pour tous les produits et les comptes de recouvrement
- Stratégie et affectation des mandats axées sur des activités à valeur ajoutée
- Décisions de traitement fondées sur des renseignements exploitables issus d'analyses de la clientèle et de données opérationnelles
- Expérience client robuste axée sur la capacité à visualiser et à prendre des décisions de traitement à l'aide de la relation avec le client
- Respect des exigences de conformité et de réglementation
- Plateformes et solutions technologiques intelligentes, intégrées et automatisées
- Architecture technologique moderne pour un soutien et une maintenance rationalisés
- Processus opérationnels et de TI agiles, simplifiés et rentables
- Partenaire chevronné en intégration et en gestion

CARACTÉRISTIQUES

CACS Enterprise offre un ensemble complet de caractéristiques et de fonctions pour le processus de recouvrement.

- Flux de travaux intégrés et système de mise en file d'attente régi par des règles de gestion configurables et facilement actualisables à mesure que la politique d'entreprise évolue
- Capacités d'analyse des décisions en temps réel pour soutenir une affectation stratégique et dynamique, comme l'exigent les résultats opérationnels
- Interface utilisateur sur navigateur dotée de multiples niveaux de sécurité des données
- Fenêtre contextuelle pour guider les utilisateurs dans les interactions avec les clients

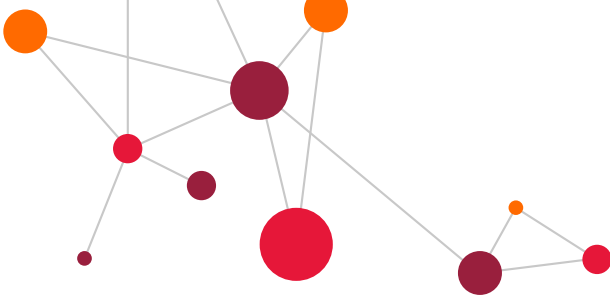


À PROPOS DE CGI

Fondée en 1976, CGI est l'une des plus importantes entreprises de services-conseils en technologie de l'information (TI) et en management au monde. Offrant des services à partir de centaines d'emplacements à l'échelle mondiale, les professionnels de CGI aident les entreprises et gouvernements à atteindre leurs objectifs, notamment à devenir des organisations numériques axées sur le client.

Nous offrons un portefeuille complet de capacités, comprenant des services stratégiques en TI et en management, des services d'intégration de systèmes et d'impartition ainsi que des solutions de propriété intellectuelle qui aident nos clients à accélérer l'obtention de résultats.

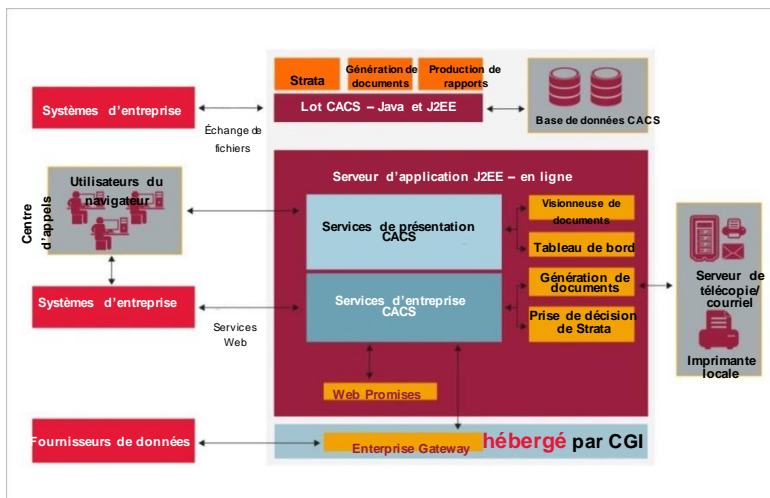
CGI travaille avec des clients dans le monde entier et met à profit une approche unique de proximité client, conjuguée à un réseau mondial de centres d'excellence en prestation de services, afin d'aider ses clients à transformer leur organisation et à générer un avantage concurrentiel.



- Soutien à la conformité, y compris l'autorisation de communiquer, les préférences d'appel, l'application de limites de communication et le traitement des fuseaux horaires
- Préparation intégrée des documents
- Soutien des communications multicanales
- Gestion des flux de travaux et suivi des tâches pour les processus spécialisés
- Évaluation des règles d'admissibilité du client définie par la direction pour les offres de programmes
- Capacité à configurer les nouveaux attributs de données sans programmation
- Fonctionnalité de production de rapports sous forme de tableaux de bord à la fois historiques et en temps réel
- Configuration définie par la direction pour l'assignation, le suivi et le rappel des comptes auprès de tiers
- Méthodologies d'intégration flexibles comprenant des appels de services Web en temps réel
- Module de comptabilité de recouvrement optionnel prenant en charge le traitement complet de la comptabilité financière

ARCHITECTURE TECHNIQUE

- **Navigateur** – Fonctionnalité client léger et interface utilisateur
- **Couche de services de présentation** – Serveur Web et serveur d'application J2EE fonctionnant sur plateforme Linux, Unix ou Windows
- **Couche de services d'entreprise** – Traitement d'applications par l'intermédiaire des services Web pour fonctionnalités d'affaires complètes sur la plateforme Linux
- **Lot CACS** – Fonctionnalités de traitement par lots qui utilisent des composantes Java/J2EE
- **Serveur de base de données** – Référentiel centralisé pour les données des applications et de contrôle de système, et base de données Oracle dans les environnements Linux et Unix



CACS^{MD} Enterprise est une marque déposée de Groupe CGI inc.

UN PARTENAIRE DE CHOIX

Grâce à notre approche de transformation des activités, nous aidons les banques, les compagnies d'assurance, les entreprises de télécommunications et de services publics ainsi que les organisations gouvernementales à devenir de véritables fournisseurs de services en transformant leur approche, leurs processus et leurs technologies d'un modèle axé sur les produits à un modèle centré sur les clients.

Nous avons acquis notre vaste expérience grâce à nos relations étroites avec nos clients et à notre stratégie de croissance, qui favorisent une forte croissance interne et des acquisitions stratégiques. Notre gamme complète de services, qui comprend des services-conseils, des solutions d'affaires, des services d'intégration de systèmes et des services de gestion complète des TI et des fonctions d'affaires, permet à nos clients d'offrir rapidement des services mieux adaptés tout en réduisant les coûts et les risques.

En combinant l'expertise sectorielle à des solutions technologiques évolutives, CGI offre à ses clients un partenariat unique. Notre modèle d'affaires axé sur la proximité avec les clients assure une prestation de services responsable et proactive, et nos options de prestation mondiale de services réunissent les avantages d'une expertise au pays, sur le continent et à l'international.

La vision de CGI est claire. Nous contribuons à la croissance de nos clients en leur fournissant les outils, les conseils et l'expertise dont ils ont besoin pour concrétiser des stratégies efficaces de gestion du risque du crédit. Nos clients tirent parti du travail d'un partenaire chevronné et dévoué pour l'élaboration et la mise en œuvre de solutions qui les aident à relever leurs défis technologiques et opérationnels, qui augmentent la rentabilité pour leurs clients et qui maintiennent le rendement pour l'actionnaire.