

La solution Intelligent Cargo

Les entreprises, les fabricants et les citoyens comptent sur le transport sécuritaire et rapide des marchandises à l'échelle mondiale. Cela dit, nos systèmes logistiques sont-ils suffisamment équipés pour répondre aux besoins grandissants en ce 21^e siècle?

Dans un contexte de ralentissement du secteur de la logistique, la voie du succès est claire : les entreprises doivent miser sur les systèmes intelligents qui leur permettent de rationaliser le flux d'information dans l'ensemble de leurs activités afin d'assurer le transport efficace des marchandises vers leur destination.

La solution Intelligent Cargo de CGI aide les entreprises à gérer les exigences logistiques et administratives liées au transport de marchandises, sans égard à la taille des chargements.

LE DÉFI

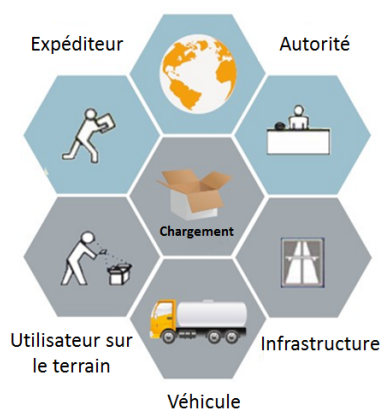
De nombreuses solutions de suivi ne prennent en charge que certains processus d'affaires très précis et présentent souvent des capacités limitées pour la manutention de marchandises associées à différents domaines opérationnels et nécessitant divers moyens de transport. En combinant technologies et systèmes intelligents, la solution Intelligent Cargo repousse ces limites tout en améliorant l'efficacité des chaînes d'approvisionnement, en réduisant les émissions, en protégeant l'intégrité des produits et en accroissant la conformité réglementaire.

La solution Intelligent Cargo permet aux organisations d'obtenir l'entière maîtrise de leur chaîne d'approvisionnement. Elle rationalise le flux d'information dans l'ensemble des domaines opérationnels, diminue les barrières techniques et sémantiques et contribue à l'amélioration des processus d'affaires.

FONCTIONNALITÉS DE LA SOLUTION INTELLIGENT CARGO DE CGI

La solution Intelligent Cargo propose une infrastructure TIC neutre et décentralisée qui permet aux objets du monde réel, aux nouveaux services de planification (y compris les capacités de calcul des émissions de CO₂) et aux systèmes existants de coexister et de coopérer de façon efficace et abordable pour les intervenants de la chaîne logistique.

Notre vision de la gestion intelligente des chargements consiste à favoriser une prise de décisions automatisée et réactive et à



PRINCIPAUX AVANTAGES

- Accroissement de l'efficacité et économies de temps grâce à des coefficients de charge supérieurs et des processus administratifs rationalisés
- Amélioration de la qualité et des services
- Économies de coûts pouvant aller jusqu'à 20 %
- Collaboration accrue entre les différents partenaires logistiques afin qu'ils puissent travailler ensemble au sein d'une chaîne unique
- Représentation géographique de toutes les marchandises afin qu'elles soient localisables pendant le transport
- Prise en charge du traçage et du suivi du transport intermodal; l'itinéraire d'un chargement peut être consulté par l'ensemble des intervenants de la chaîne logistique
- Surveillance de l'application des lois et règlements ainsi que des formalités douanières, et suivi de la condition des marchandises

intégrer l'information en temps réel, y compris des données à jour sur la circulation et les conditions de l'infrastructure de transport, aux processus de planification en vue d'optimiser la performance environnementale.

Grâce à la solution Intelligent Cargo :

- les véhicules peuvent communiquer entre eux et avec les systèmes afin de synchroniser les déplacements et les opérations logistiques dans l'ensemble des modes de transport, d'accroître l'efficacité des intervenants et de réduire les émissions de CO₂;
- les services logistiques peuvent être adaptés à l'évolution des conditions grâce à des méthodes dynamiques de planification mettant à profit des systèmes intelligents de gestion des chargements, des véhicules et de l'infrastructure;
- les services, les ressources et l'information provenant de différents intervenants peuvent être combinés et devenir partie intégrante d'un environnement ouvert de gestion des marchandises.

NOTRE EXPERTISE

Au cours de plus de 35 années d'activité, nous avons eu la chance de travailler avec des clients de premier plan. Voici quelques-uns des importants projets de gestion intelligente des chargements auxquels nous avons pris part à l'échelle mondiale.

- **Projets d'innovation de l'Union européenne** – Nous sommes fiers de participer aux projets EURIDICE et iCargo, qui visent à mettre en place un environnement de gestion intelligente des chargements offrant les services d'information les plus avancés en Europe pour le transport de marchandises. EURIDICE est un projet européen de recherche interdisciplinaire partiellement financé par la Commission européenne et porte sur la gestion intelligente des chargements afin d'établir des techniques de logistique efficaces, sécuritaires et écologiques.
- **Exemples de projets pilotes**
 - **Capteurs intelligents** – Les capteurs intelligents mesurent la température des chargements de façon continue, consignent ces données tout au long de l'expédition et les transfèrent aux systèmes de gestion intégrés (ERP). Les entreprises de transport peuvent ainsi agir à distance afin d'éviter les dommages aux marchandises périssables.
 - **Surveillance des émissions** – Les facteurs qui ont une incidence sur l'environnement sont mesurés et les résultats sont communiqués à l'ensemble de la chaîne logistique. Ils sont ensuite présentés sous forme de rapports afin d'optimiser le transport multimodal selon les valeurs d'émission observées.
 - **Gestion en temps réel des actifs** – Les outils de traçage et de suivi du transport multimodal permettent aux clients de surveiller l'ensemble de leurs produits et de connaître leurs conditions respectives.

À PROPOS DE CGI

Fondée en 1976, CGI est un fournisseur mondial de services en technologies de l'information (TI) et en gestion des processus d'affaires qui offre des services-conseils en management ainsi que des services d'intégration de systèmes et de gestion déléguée de grande qualité. Grâce à ses 68 000 membres présents dans 40 pays, CGI affiche un bilan inégalé de 95 % de projets réalisés selon les échéances et budgets prévus. Nos équipes s'arriment aux stratégies d'affaires des clients afin d'obtenir des résultats probants sur toute la ligne.

Pour en savoir davantage à propos de CGI, visitez le site www.cgi.com ou communiquez avec nous à info@cgi.com.